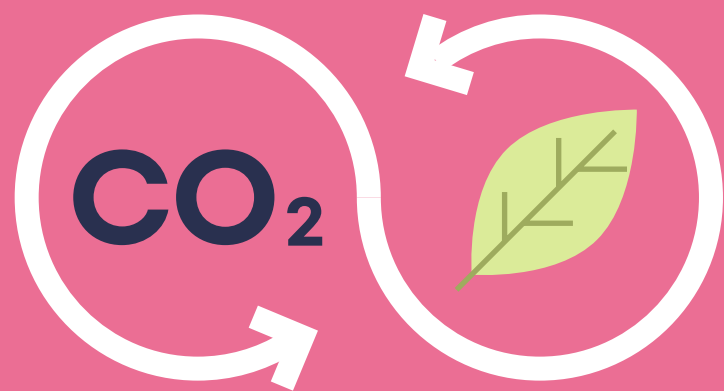


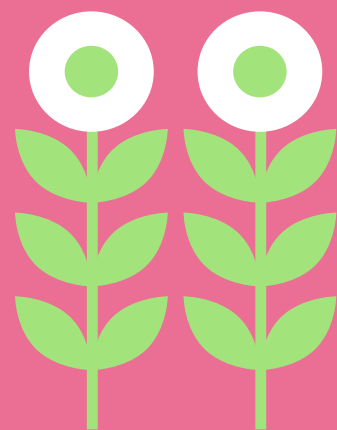
지방자치단체 온실가스 통계구축과 운용

유종익 실장

(재)한국기후변화연구원 에너지환경연구실



환경부
온실가스종합정보센터



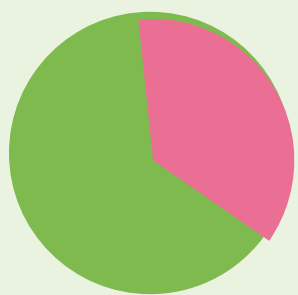
온실가스 통계 정의

온실가스 통계

- 행정구역
- 경제, 사회적 활동
- 자연 환경 등

지역 내 경제, 사회, 자연 환경에 의해 배출
또는 흡수되는 온실가스 변화를 정량적으로 표시

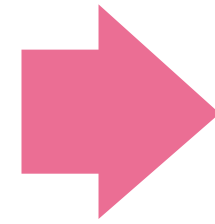
- 온실가스 통계는 조사 및 보고통계를 이용한
“가공통계”의 한 종류



온실가스 통계 구축 원칙과 적용

배출원
구분

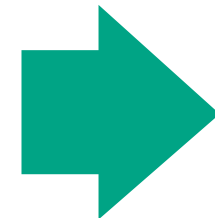
- 적절성
- 완전성
- 일관성



지자체 행정구역 내
모든 배출원

활동자료

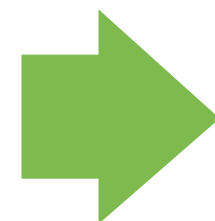
- 일관성
- 투명성
- 정확성



지자체 행정구역 내
조사 및 보고통계 확보

배출량
산정

- 적절성
- 일관성
- 투명성
- 정확성



매개변수 및
산정방법론 선택

온실가스 간접 배출 : 발생자 책임 원칙

Eg. 1. 폐기물 발생량 : 폐기물 처리시설에서 발생하는 온실가스보다는 **폐기물 발생 원인**에 따른 책임



Eg. 2. 전력 사용에 따른 배출량 : 전력 생산에 따른 배출량 책임보다는 **전력 사용에 따른 배출**에 대한 책임



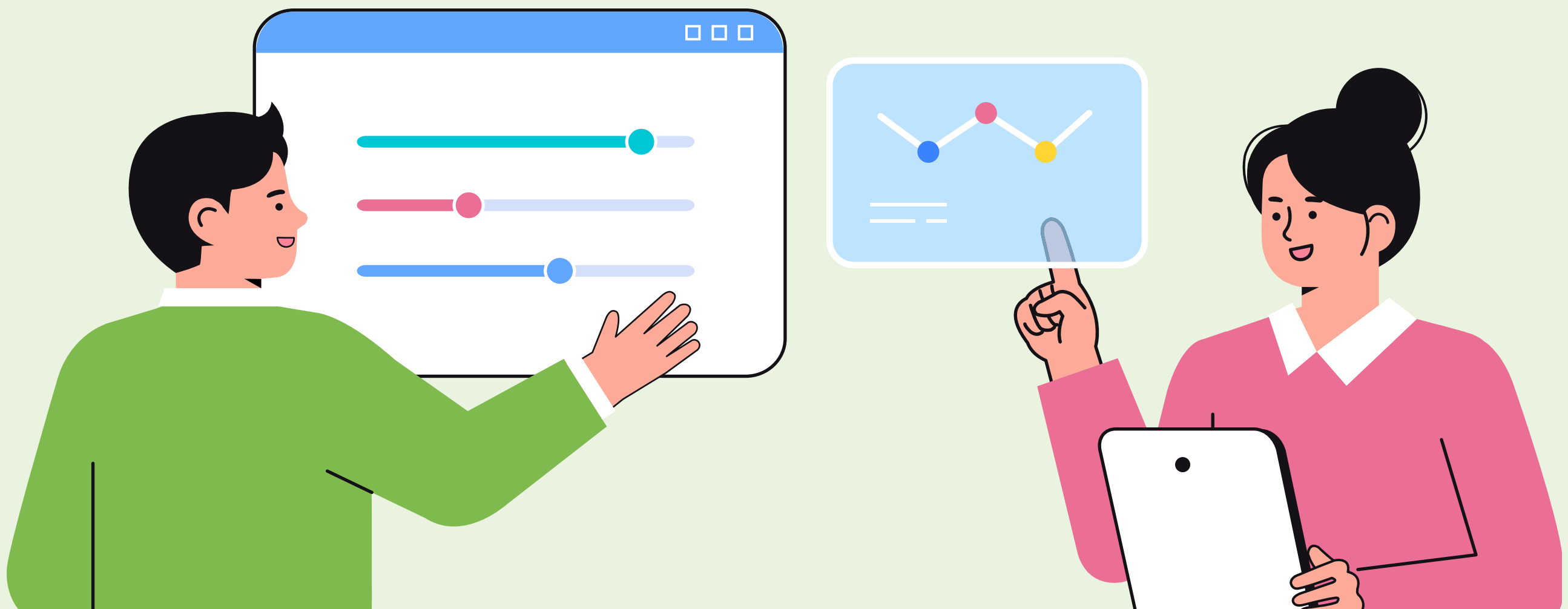
온실가스 통계 활용

탄소중립 목표 달성을 위한 경로 설정

- 시계열 통계값 분석을 통한 온실가스 배출 영향 원인 분석
- 지자체 내 경제, 사회, 문화적 요소의 변화를 고려한 분석

감축실적 이행 평가를 위한 기초자료

- 총량 또는 사업별 온실가스 감축 이행 평가
- 외부요인(외기온도, 극한 기후요소) 및 기업의 경제활동 여건 및 변화를 고려



지자체 탄소중립 수립 및 이행 위한 한계점 및 대응 방안

전문성 및
연속성 확보

- 지역 탄소중립지원센터

낮은
재정자립도

- 중앙정부 지역 특화 지원사업
- 기존 예산 내 기후변화 대응 역할 강화
- 자치단체장 의지

